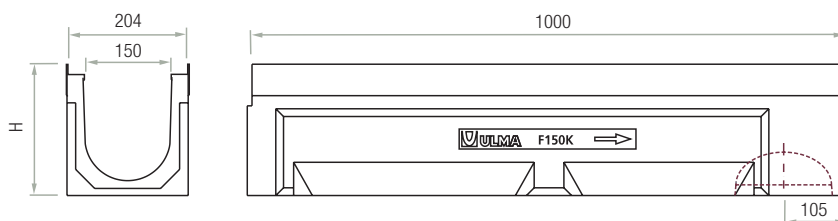
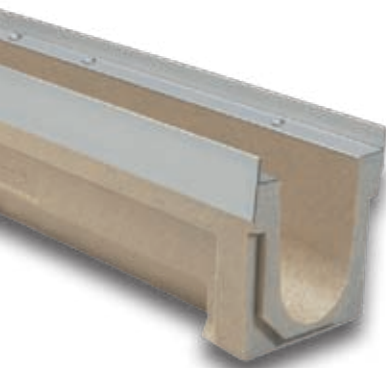


f150k

PARA CLASE DE CARGA
HASTA F900
Según NORMA **EN-1433**



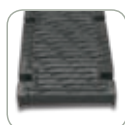
CÓDIGO CANAL	LONGITUD (mm)	ALTURA TOTAL	ANCHO CANAL		DIÁMETRO SALIDA*		SECCIÓN HIDRÁULICA (cm ²)	PESO (kg)	UNIDADES (x pallet)
			Exterior	Interior	Vert.	Horiz.			
F150K00R	1000	220	204	150	160	110	230	30	45
F150K10R	1000	270	204	150	160	110	305	36,5	36
F150K20R	1000	320	204	150	160	160	345	41,5	27
F150KPTE**	1000	143-370	204	150	-	-	-	-	-

* Salidas verticales y horizontales exclusivamente bajo pedido. ** Canal pendiente continua del 2,5%. Solicitar Dossier específico.

MEMORIA DESCRIPTIVA

Canal de Hormigón Polímero tipo ULMA, modelo F150K, ancho exterior 204mm, ancho interior 150mm y con alturas exteriores disponibles entre 220mm y 320 mm, con posibilidad de instalación en pendiente tipo cascada, para recogida de aguas pluviales, en módulos de 1 ML de longitud, fijación de seguridad en 8 puntos por ML, perfiles de acero galvanizado* para protección lateral, apto para las siguientes rejillas:

* Disponible también con marco de fundición.



Nervada



Ciega

REJILLAS

MATERIAL	DISEÑO	CLASE CARGA	CÓDIGO	LONG. (mm)	ANCHO (mm)	UDS. (x ml)	PESO (kg)
FUNDICION	NERVADA	D400	FNX150FTDM (1)	500	195	2	6,4
	NERVADA	F900	FN150FTM (1)	500	195	2	12,1
	CIEGA	F900	FC150FTM (1)	500	195	2	12,9

(1) Disponible con sistema antirrebosamiento (ver imagen en pag.12)



SISTEMA DE FIJACIÓN

8 PUNTOS. Ocho tornillos por metro lineal con tapones de protección.



AF150

AF150S + A150B

ARQUETA Y ACCESORIOS

CÓDIGO	LONGITUD (mm)	ALTURA (mm)	ANCHO (mm)	SALIDAS LATERALES (mm)	SALIDA FRONTAL (mm)	Nº CUERPOS ARQUETA	CESTILLO GALVANIZADO
AF150	500	350	204	160	110	1	-
AF150S + A150B	500	655*	204	160	110	2	C150

*Posibilidad de aumentar la altura de la arqueta incorporando un cuerpo intermedio.

TAPAS

CANAL	CÓDIGO	TIPO	DIÁMETRO (mm)
F150K00R	T150K00C	CIEGA	-
	T150K00A	ABIERTA	160
F150K10R	T150K10C	CIEGA	-
	T150K10A	ABIERTA	160
F150K20R	T150K20C	CIEGA	-
	T150K20A	ABIERTA	160



CALCE

CÓDIGO

CE150



CESTILLO

CÓDIGO

C150



Ciega



Abierta

DISPOSICIÓN DE PENDIENTE

